



แบบซ่อมแซมสะพานไม้ลูกระนาดข้ามคลอง
หมู่ที่ 2 และหมู่ที่ 6 ตำบลแพรกกหนามแดง อำเภออัมพวา
จังหวัดสมุทรสงคราม

แบบองค์การบริหารส่วนตำบลแพรกกหนามแดง เลขที่ 003/2566

ซ่อมแซมสะพานไม้ลูกระนาดข้ามคลอง
หมู่ที่ 2 และหมู่ที่ 6 ตำบลแพรกหนามแดง อำเภอมัมพวา จังหวัดสมุทรสงคราม



โครงการซ่อมแซมสะพานไม้
ลูกระนาดข้ามคลอง หมู่ที่ 2 และ
หมู่ที่ 6 ตำบลแพรกหนามแดง
อำเภอมัมพวา จังหวัดสมุทรสงคราม

สถานที่ก่อสร้าง
หมู่ที่ 2 และหมู่ที่ 6 ต.แพรกหนามแดง

เขียนแบบ
(นายพงษ์ศักดิ์ แก้วสนิท)
ผ.กองช่าง

ตรวจ
(นายพงษ์ศักดิ์ แก้วสนิท)
ผ.กองช่าง

เห็นชอบ
(นายพิเชฐ จันทร์จำรัส)
ปลัด อบต.แพรกหนามแดง

อนุมัติ
(นายทวีป อมศิริ)
นายก อบต.แพรกหนามแดง

No.	Dete.	Description.

DRAWING TITLE

ชื่อแบบ

แบบเลขที่ 003/2566

DRAWING No. 1 / 6

DATE.....

.....

ระยะเินแบบกำหนดโดยเป็นตัวเลข
ห้ามวัดระยะจากแบบ

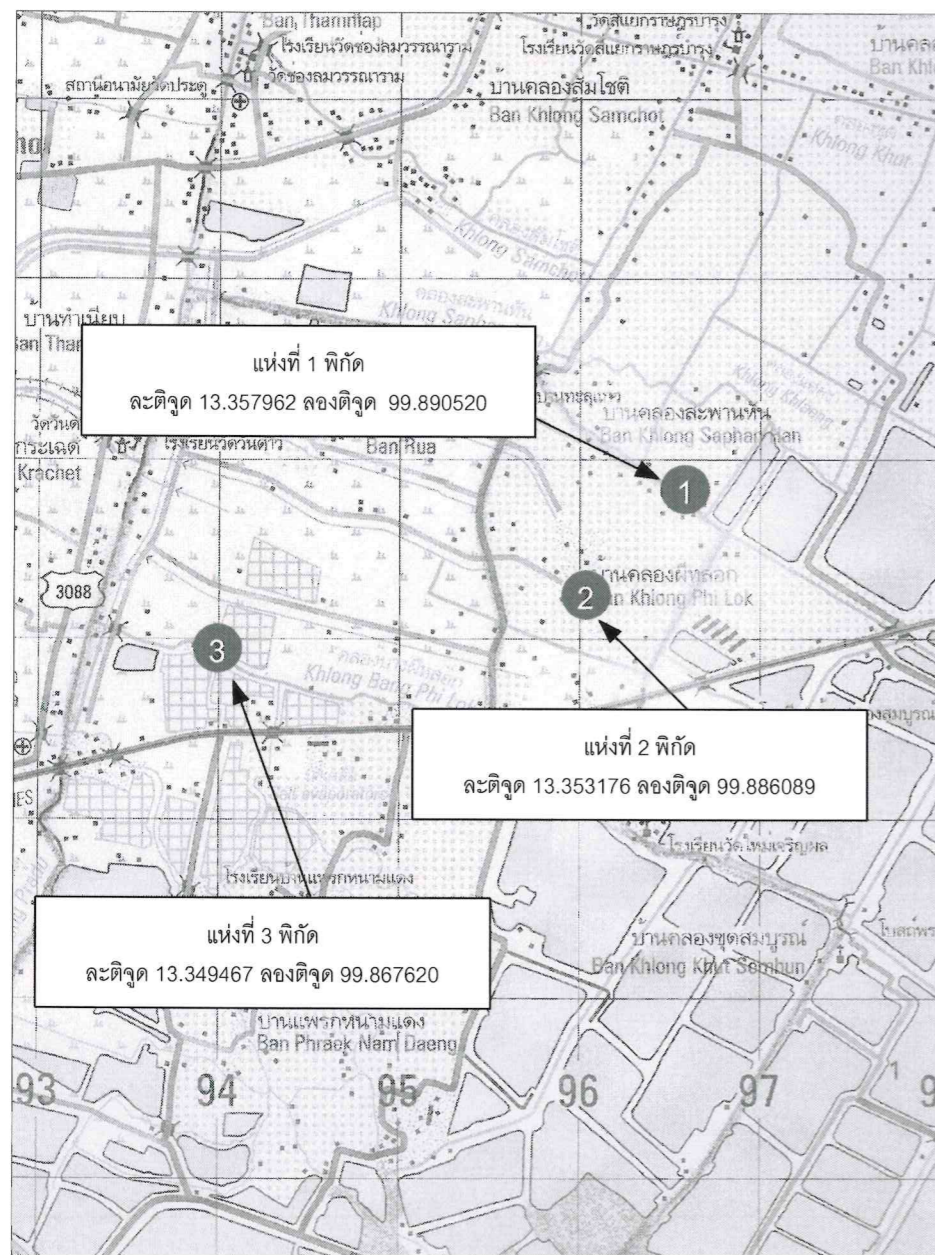
รายละเอียดการซ่อมแซม

ซ่อมแซมสะพานไม้ลูกระนาดข้ามคลอง หมู่ที่ 2 และหมู่ที่ 6 จำนวน 3 แห่ง

แห่งที่ 1 ซ่อมแซมสะพานไม้ลูกระนาดข้ามคลองสะพานหัน บริเวณบ้านนางเยื้อง คลังศิริ
- โดยทำการเปลี่ยนคานไม้รับพื้นสะพาน , ไม้พื้นสะพาน , ไม้กั้นล้อ , ไม้ราวสะพาน ที่ชำรุด
ซ่อมแซมเสารับคานไม้สะพาน และทาสีสะพานใหม่ (รายละเอียดตามแบบแสดงรายการ ปริมาณงาน
และราคา กำหนด)

แห่งที่ 2 ซ่อมแซมสะพานไม้ลูกระนาดข้ามคลองชุดใหม่ บริเวณบ้านนายบุญมาก ยิ้มพราย
- โดยทำการเปลี่ยนไม้พื้นสะพาน , เปลี่ยนคานไม้รับพื้นสะพาน ที่ชำรุด และทาสีสะพานใหม่
(รายละเอียดตามแบบแสดงรายการ ปริมาณงาน และราคา กำหนด)

แห่งที่ 3 ซ่อมแซมสะพานไม้ลูกระนาดข้ามคลองผีหลอก บริเวณบ้านกลาง
- โดยทำการเปลี่ยนไม้พื้นสะพานทั้งหมด และทาสีสะพานใหม่
(รายละเอียดตามแบบแสดงรายการ ปริมาณงาน และราคา กำหนด)






โครงการซ่อมแซมสะพานไม้
 ลูกกระนวดข้ามคลอง หมู่ที่ 2 และ
 หมู่ที่ 6 ตำบลแพรกหนามแดง
 อำเภออัมพวา จังหวัดสมุทรสงคราม

สถานที่ก่อสร้าง
 หมู่ที่ 2 และหมู่ที่ 6 ต.แพรกหนามแดง

เขียนแบบ 
 (นายพงษ์ศักดิ์ แก้วสนิท)
 ผอ.กองช่าง

ตรวจ 
 (นายพงษ์ศักดิ์ แก้วสนิท)
 ผอ.กองช่าง

เห็นชอบ 
 (นายพิเชฐ จันทร์จรัส)
 ปลัด อบต.แพรกหนามแดง

อนุมัติ 
 (นายทวีป อมศิริ)
 นายก อบต.แพรกหนามแดง

No.	Date.	Description.

DRAWING TITLE
 ชื่อแบบ

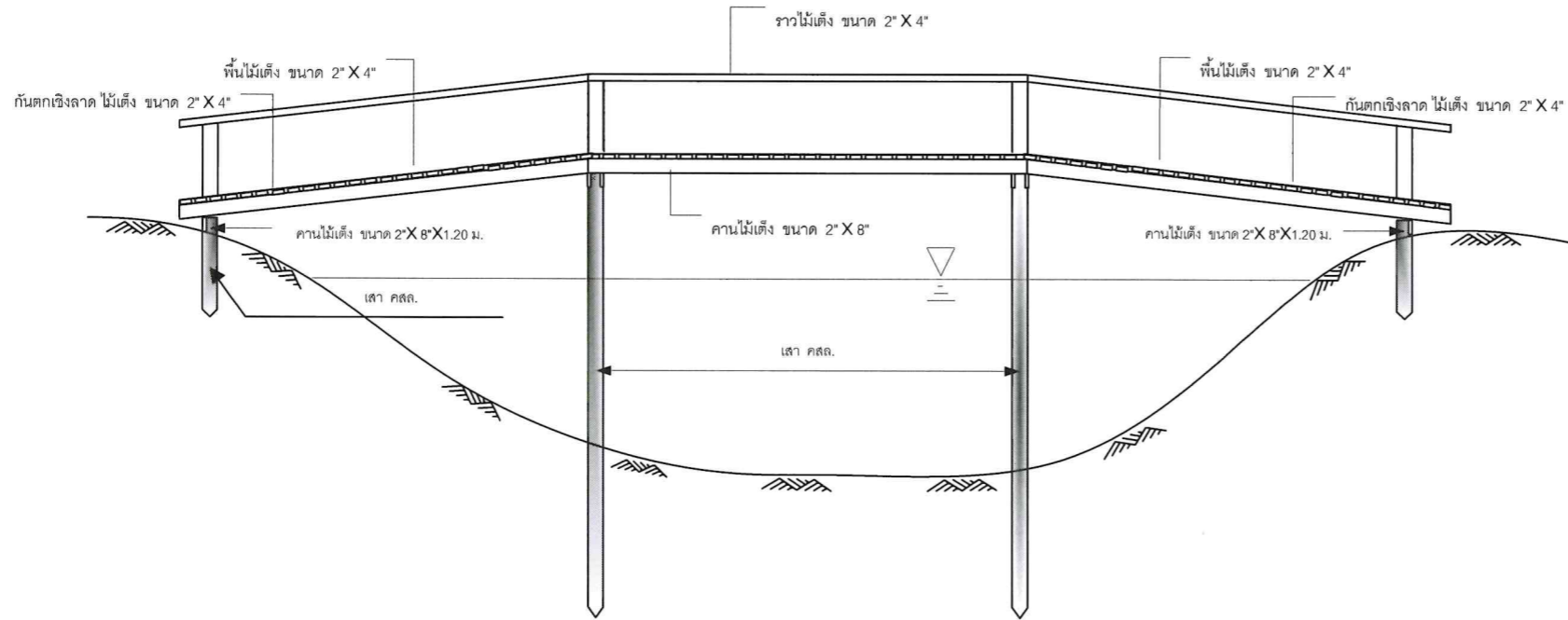
แบบเลขที่ 003/2566

DRAWING No. 2 / 6

DATE.....

.....

ระยะในแบบกำหนดโดยเป็นตัวเลข
 ห้ามวัดระยะจากแบบ



รูปด้านข้างสะพาน หมู่ที่ 2

รายละเอียดการซ่อมแซม

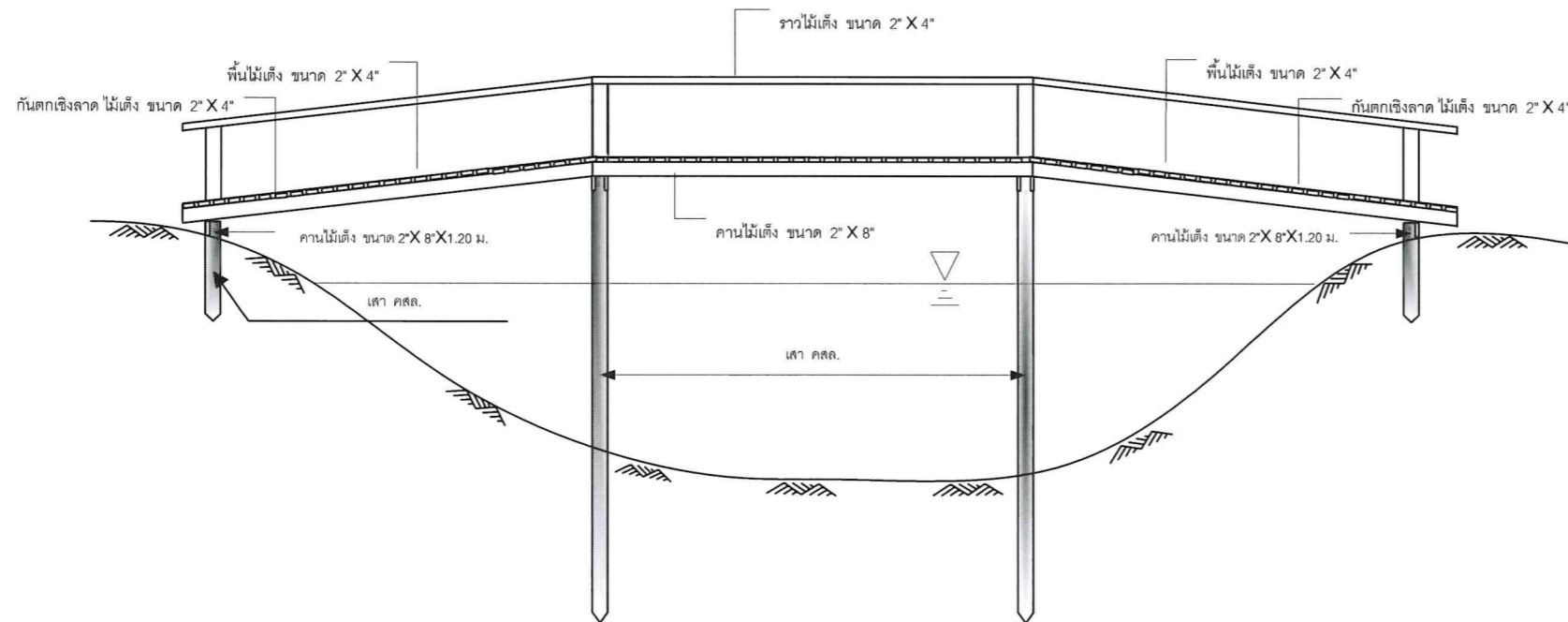
แห่งที่ 1 สะพานไม้ลูกกระนวดข้ามคลองสะพานหัน บริเวณบ้านนางเยื้อง คลังศิริ

- เปลี่ยนไม้คานสะพาน ขนาด 2" x 8" จำนวน 1 ท่อน
- เปลี่ยนไม้พื้นสะพาน ขนาด 2" x 4" จำนวน 60 ท่อน
- เปลี่ยนไม้ไม้กันลื้อ 2" x 4" จำนวน 4 ท่อน
- เปลี่ยนไม้ไม้ราวสะพาน 2" x 4" จำนวน 1 ท่อน
- ซ่อมแซมเสารับคานไม้สะพาน (ยกคานไม้ให้ได้ระดับ)
- ทาสีสะพานใหม่
- เสริมหินคลุกทางเข้าสะพาน ปริมาตรหินคลุก 6 ลูกบาศก์เมตร

การวัดหน้าไม้หลังไต่เรียบแล้วต้องมีค่า \pm ไม่น้อยกว่า 3 มิลลิเมตร จากขนาดหน้าไม้
 หากมีรายละเอียดอื่นที่มีได้ระบุในแบบ ให้ขึ้นอยู่กับดุลยพินิจของช่างผู้ควบคุมงาน

แห่งที่ 2 สะพานไม้ลูกกระนวดข้ามคลองชุดใหม่ บริเวณบ้านนายบุญมาก ยัมพราย

- เปลี่ยนไม้พื้นสะพาน ขนาด 2" x 4" จำนวน 20 ท่อน
- เปลี่ยนตงไม้รับพื้นสะพาน ขนาด 2" x 8" จำนวน 1 ท่อน
- ทาสีสะพานใหม่



รูปด้านข้างสะพาน หมู่ที่ 6

รายละเอียดการซ่อมแซม

- แห่งที่ 3 สะพานไม้ลูกระนาดข้ามคลองผีหลอก บริเวณบ้านกลาง
- เปลี่ยนไม้พื้นสะพาน ขนาด 2" x 4" จำนวน 108 ท่อน
 - ทาสีสะพานใหม่

การวัดหน้าไม้หลังได้เรียบแล้วต้องมีค่า + ไม่น้อยกว่า 3 มิลลิเมตร จากขนาดหน้าไม้
หากมีรายละเอียดอื่นที่มีได้ระบุในแบบ ให้ขึ้นอยู่กับดุลยพินิจของช่างผู้ควบคุมงาน

โครงการซ่อมแซมสะพานไม้
ลูกระนาดข้ามคลอง หมู่ที่ 2 และ
หมู่ที่ 6 ตำบลแพรอกหนามแดง
อำเภออัมพวา จังหวัดสมุทรสงคราม

สถานที่ก่อสร้าง
หมู่ที่ 2 และหมู่ที่ 6 ต.แพรอกหนามแดง

เขียนแบบ
(นายพงษ์ศักดิ์ แก้วสนิท)
ผอ.กองช่าง

ตรวจ
(นายพงษ์ศักดิ์ แก้วสนิท)
ผอ.กองช่าง

เห็นชอบ
(นายทิวชัย จันทร์จรัส)
ปลัด อบต.แพรอกหนามแดง

อนุมัติ
(นายทวีป อมศิริ)
นายก อบต.แพรอกหนามแดง

No.	Date.	Description.

DRAWING TITLE

ชื่อแบบ

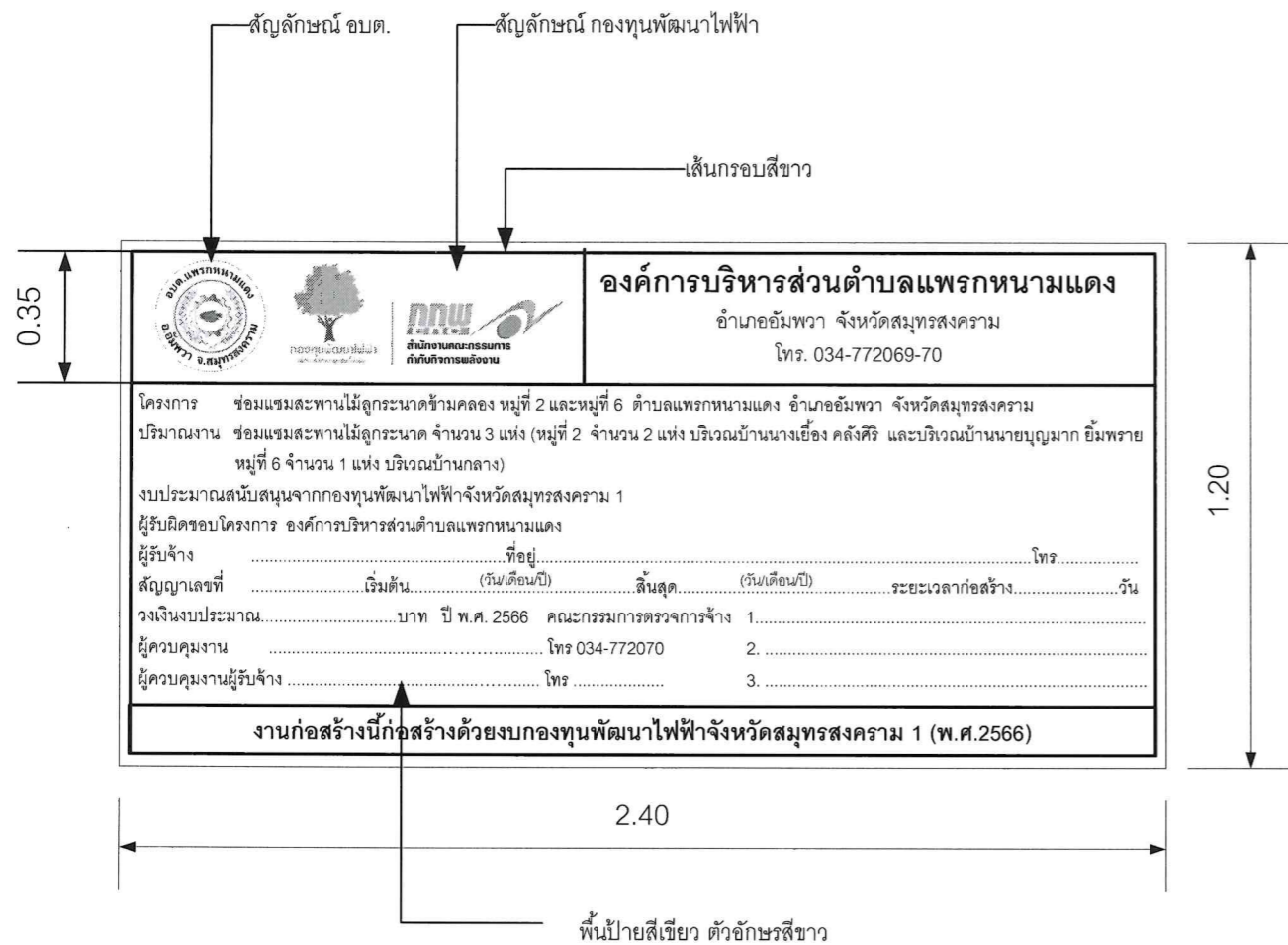
แบบเลขที่ 003/2566

DRAWING No. 3 / 6

DATE.....

.....

ระยะในแบบกำหนดโดยเป็นตัวเลข
ห้ามวัดระยะจากแบบ



แบบป้ายโครงการ

ข้อกำหนดการใช้เครื่องหมายสัญลักษณ์ของกองทุนพัฒนาไฟฟ้า

เครื่องหมายสัญลักษณ์ในการประชาสัมพันธ์การดำเนินงานของกองทุนพัฒนาไฟฟ้า สามารถดาวน์โหลดไฟล์รูปภาพ จากเว็บไซต์ของกองทุนพัฒนาไฟฟ้า (<https://pdf.erc.or.th>) โดยใช้สัญลักษณ์ให้เป็นไปตามที่กองทุนพัฒนาไฟฟ้ากำหนด

หมายเหตุ ข้อความในป้าย ใช้ข้อความในสัญญาจ้าง



ตัวอย่าง สัญลักษณ์ อบต.



ตัวอย่าง สัญลักษณ์ กองทุนพัฒนาไฟฟ้า



โครงการซ่อมแซมสะพานไม้
ลูกระนาดข้ามคลอง หมู่ที่ 2 และ
หมู่ที่ 6 ตำบลแพรกหนามแดง
อำเภออัมพวา จังหวัดสมุทรสงคราม

สถานที่ก่อสร้าง
หมู่ที่ 2 และหมู่ที่ 6 ต.แพรกหนามแดง

เขียนแบบ
(นายพงษ์ศักดิ์ แก้วสนิท)
ผอ.กองช่าง

ตรวจ
(นายพงษ์ศักดิ์ แก้วสนิท)
ผอ.กองช่าง

เห็นชอบ
(นายพิเชฐ จันทร์จรัส)
ปลัด อบต.แพรกหนามแดง

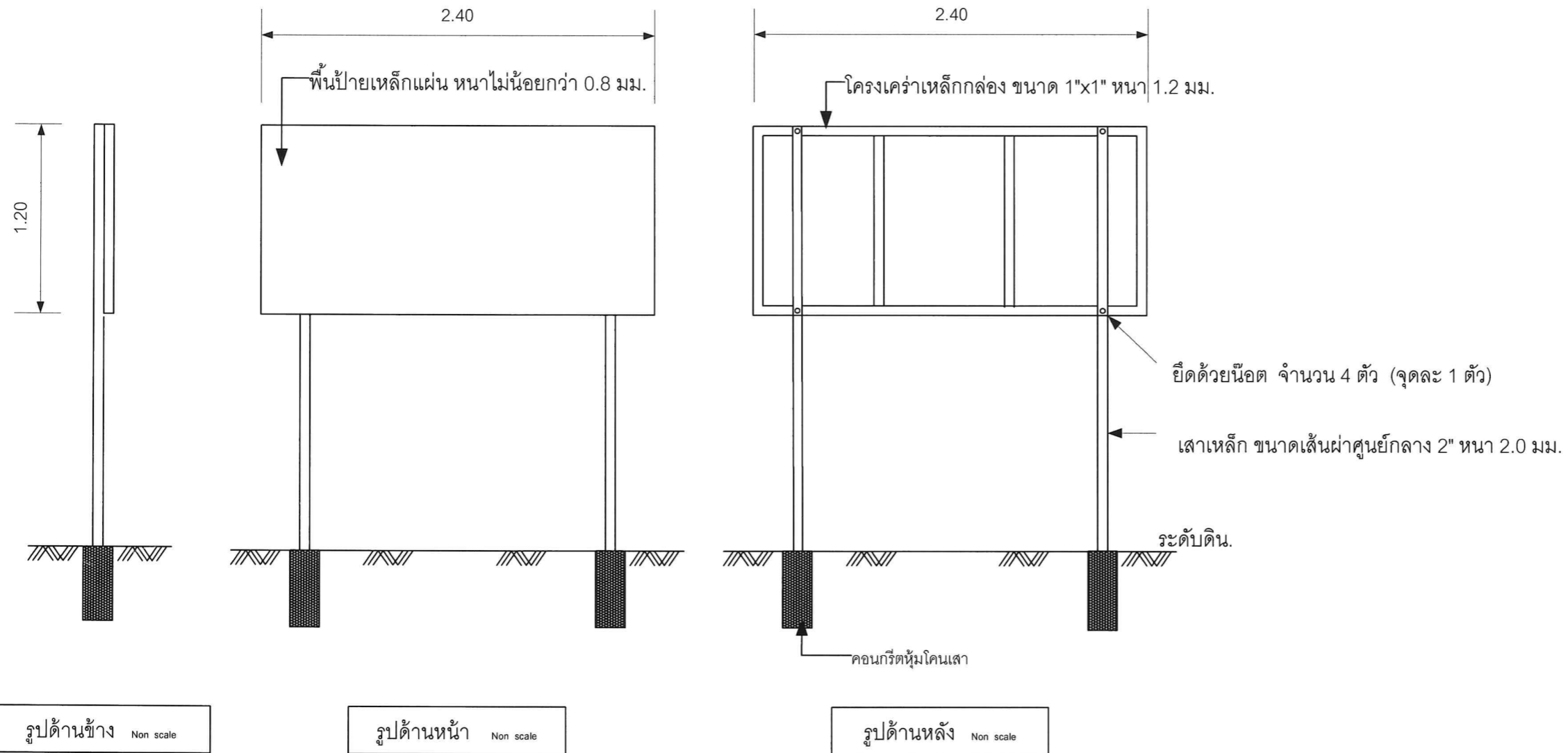
อนุมัติ
(นายทวีป อมศิริ)
นายก อบต.แพรกหนามแดง

No.	Date.	Description.

DRAWING TITLE
ชื่อแบบ
แบบเลขที่ 003/2566
DRAWING No. 4 / 6
DATE.....
.....

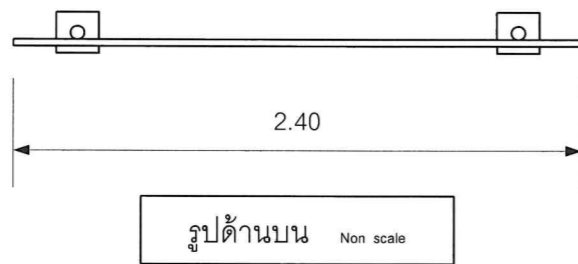
ระยะในแบบกำหนดโดยเป็นตัวเลข
ห้ามวัดระยะจากแบบ

รายละเอียดโครงสร้างป้ายโครงการ



รายละเอียดประกอบ

1. เสา พื้นป้าย ให้ใช้น้ำมัน (สีเขียว)
2. ก่อนทาสีทับหน้าให้ทาสีกันสนิมอย่างน้อย 1 ครั้ง
3. เสาเหล็ก หนา 2.0 มม.
4. คอนกรีตหุ้มโคนเสา
5. สถานที่ติดตั้งป้ายให้ติดตั้งตามแบบที่กำหนด หรือที่ผู้ควบคุมงานกำหนด
6. มิติเป็นเมตร นอกจากที่ระบุเป็นอย่างอื่น



โครงการซ่อมแซมสะพานไม้
 ลูกกระพรวนข้ามคลอง หมู่ที่ 2 และ
 หมู่ที่ 6 ตำบลแพรภานามแดง
 อำเภออัมพวา จังหวัดสมุทรสงคราม

สถานที่ก่อสร้าง
 หมู่ที่ 2 และหมู่ที่ 6 ต.แพรภานามแดง

เขียนแบบ *[Signature]*
 (นายพงษ์ศักดิ์ แก้วสนิท)
 ผอ.กองช่าง

ตรวจ *[Signature]*
 (นายพงษ์ศักดิ์ แก้วสนิท)
 ผอ.กองช่าง

เห็นชอบ *[Signature]*
 (นายพิเชฐ จันทร์จรัส)
 ปลัด อบต.แพรภานามแดง

อนุมัติ *[Signature]*
 (นายทวีป อมศิริ)
 นายก อบต.แพรภานามแดง

No.	Date.	Description.


DRAWING TITLE
 ชื่อแบบ
 แบบเลขที่ 003/2566
 DRAWING No. 5 / 6

DATE.....

ระยะในแบบกำหนดโดยเป็นตัวเลข
 ห้ามวัดระยะจากแบบ


แบบป้ายประชาสัมพันธ์โครงการ

รายละเอียดป้ายระหว่างดำเนินการก่อสร้าง

	โครงการก่อสร้างขององค์การบริหารส่วนตำบลแพรกหนามแดง โทร 0-3477-2069-70
โครงการ ซ่อมแซมสะพานไม้ลูกระนาดข้ามคลอง หมู่ที่ 2 และหมู่ที่ 6 ตำบลแพรกหนามแดง อำเภออัมพวา จังหวัดสมุทรสงคราม ปริมาณงาน ซ่อมแซมสะพานไม้ลูกระนาด จำนวน 3 แห่ง (หมู่ที่ 2 จำนวน 2 แห่ง บริเวณบ้านนางเยื้อง คลังศิริ และบริเวณบ้านนายบุญมาก ยิมพราย หมู่ที่ 6 จำนวน 1 แห่ง บริเวณบ้านกลาง) งบประมาณสนับสนุนจากกองทุนพัฒนาไฟฟ้าจังหวัดสมุทรสงคราม 1 ผู้รับผิดชอบโครงการ องค์การบริหารส่วนตำบลแพรกหนามแดง ผู้รับจ้าง ที่อยู่..... โทร..... สัญญาเลขที่ เริ่มต้น..... สิ้นสุด..... ระยะเวลาก่อสร้าง..... วัน วงเงินงบประมาณ.....บาท ปี พ.ศ.2566 คณะกรรมการตรวจการจ้าง 1..... ผู้ควบคุมงาน โทร 034-772070 2..... ผู้ควบคุมงานผู้รับจ้าง โทร 3.....	
งานก่อสร้างนี้ก่อสร้างด้วยงบกองทุนพัฒนาไฟฟ้าจังหวัดสมุทรสงคราม 1 (พ.ศ.2566)	

- หมายเหตุ 1.** แผ่นป้ายให้ใช้ ขนาด 1.20 เมตร ยาว 2.40 เมตร
 พื้นป้ายสีเขียวอักษรสีขาว ขนาดเหมาะสมกับป้าย
2. ให้ผู้รับจ้างดำเนินการติดตั้งภายใน 7 วัน นับแต่วันลงนามในสัญญาจ้าง
 3. สำหรับงานก่อสร้างทาง หรือคลอง หรือลำน้ำให้จัดทำป้ายจำนวน 2 ป้าย โดยติดตั้งที่จุดเริ่มต้น และจุดสิ้นสุดงานก่อสร้างดังกล่าว
 4. ป้ายต้องมีความคงทนตลอดระยะเวลาการก่อสร้าง และอีกไม่น้อยกว่า 6 เดือน หลังจากงานแล้วเสร็จ หากเกิดการชำรุด ผู้รับจ้างต้องดำเนินการแก้ไขให้อยู่ในสภาพดี

รายละเอียดป้ายแสดงสาเหตุของความล่าช้า (ในกรณีที่เกิดความล่าช้า)

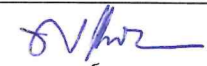
	โครงการก่อสร้างขององค์การบริหารส่วนตำบลแพรกหนามแดง โทร 0-3477-2069-70
สาเหตุความล่าช้า.....	
ระยะเวลาที่คาดว่าจะแล้วเสร็จ	
งานก่อสร้างนี้ก่อสร้างด้วยงบกองทุนพัฒนาไฟฟ้าจังหวัดสมุทรสงคราม 1 (พ.ศ.2566)	

- หมายเหตุ 1.** แผ่นป้ายให้ใช้ ขนาด 1.20 เมตร ยาว 2.40 เมตร พื้นป้ายสีเขียว อักษรสีขาว ขนาดเหมาะสมกับป้าย
2. กรณีไม่สามารถดำเนินการก่อสร้างให้แล้วเสร็จทันตามสัญญาจ้าง ให้ผู้รับจ้างทำการติดตั้งป้ายแสดงเหตุ ของความล่าช้าก่อนหมดเวลาในสัญญาจ้าง โดยติดตั้งป้ายดังกล่าวไว้คู่กับป้ายระหว่างดำเนินการก่อสร้าง





โครงการซ่อมแซมสะพานไม้
 ลูกระนาดข้ามคลอง หมู่ที่ 2 และ
 หมู่ที่ 6 ตำบลแพรกหนามแดง
 อำเภออัมพวา จังหวัดสมุทรสงคราม

สถานที่ก่อสร้าง
 หมู่ที่ 2 และหมู่ที่ 6 ต.แพรกหนามแดง

เขียนแบบ 
 (นายพงษ์ศักดิ์ แก้วสนิท)
 ผอ.กองช่าง

ตรวจ 
 (นายพงษ์ศักดิ์ แก้วสนิท)
 ผอ.กองช่าง

เห็นชอบ 
 (นายพิเชฐ จันทร์จรัส)
 ปลัด อบต.แพรกหนามแดง

อนุมัติ 
 (นายทวีป อมศิริ)
 นายก อบต.แพรกหนามแดง

No.	Date.	Description.

DRAWING TITLE
 ชื่อแบบ
 แบบเลขที่ 003/2566
 DRAWING No. 6 / 6
 DATE.....

ระยะในแบบกำหนดโดยเป็นตัวเลข
 ห้ามวัดระยะจากแบบ